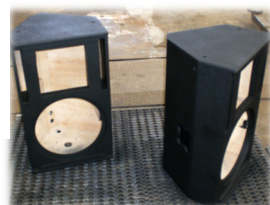
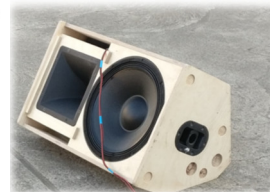
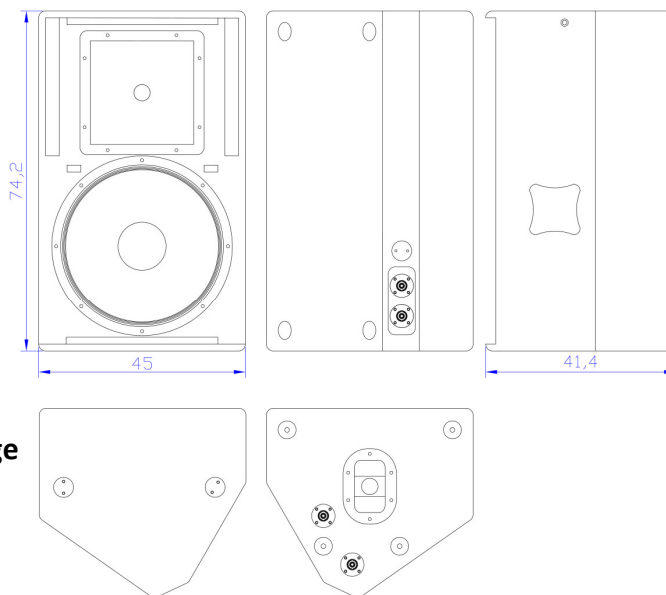


## JM-Sat15 V2

## M-Serie

- 15"/1,4"
- 2-Wege
- Multifunktionsstopteil
- Fullrangefähig per DSP
- Durchsetzungsstark
- Passiv-Weiche
- Plug&Play ohne EQ/DSP
- Bassreflexprinzip
- Konstante Abstrahlung  
ab <1000Hz
- 55° & 30° Monitorschräge
- 125dB bei 500W rms
- 7 Ohm
- Nur 23kg



### Informationen

### JM-Sat15 V<sup>2</sup>

#### Einsatzbereich

Reines Topteil - Front-PA - Bühnenmonitor für Near- und Midfield - Infill - Fullrange per DSP

*Das JM-Sat15 ist ein Multifunktionsstopteil für ein sehr breites Einsatzspektrum.*

*Entwickelt wurde das Sat15 als echte Mufu mit möglichst großem Einsatzbereich, aber Fokus auf Topteilbetrieb. Somit möglichst saubere Vocals/Mitten und direktem Sound ohne den üblichen „verwaschenen 15er Fullrangesound“.*

*Als Topteil kann extrem tief angekoppelt werden, akustische 50Hz sind kein Problem mit vollen 550W.*

*Das Topteil kann ohne weitere DSP-Einstellungen Plug&Play betrieben werden, muss je nach Einsatz & MaxSPL aber einen passenden Hochpass erhalten.*

*Als Bühnenmonitor wird der Verlauf ohne EQ flat. EQ-Eingriff wird nur für den Einsatz am Stativ, bzw. Fullrange benötigt, je nach Geschmack kann sogar ein Mischpult-EQ völlig ausreichen.*

*Klanglich direkt, erhält man einen „topteil-typischen“, durchsetzungsstarken Sound, welcher nicht an den typischen 15“ Box Sound erinnert, im Hochton aber brillant bleibt.*

*Speziell bei Livemusik über jeweils 2-3 Subwoofern kann sich das JM-Sat15 durchzusetzen. Mit Bass- EQ kann die Box mit einem ziemlich ordentlichen Bassfundament auftrumpfen, die Subs können getrost im Lager bleiben. Der Sound bleibt hier stets „rund“, ohne bei höheren Pegeln zu aufdringlich zu wirken.*

#### Daten

<b>Belastbarkeit nominell</b>	550 W rms
<b>Belastbarkeit Programm</b>	1000 W max
<b>Komponenten</b>	B&C 15NDL76-8 / BMS 4554H / B&C ME90
<b>Kennschalldruckpegel*</b>	98dB (1 W/1 m) +-1dB
<b>Max. Schalldruckpegel**</b>	125 dB (550W/1 m) 128dB programm / 131dB peak
<b>Impedanz***</b>	6 Ohm (praxisnah 7 Ohm) Zmin: 4,8Ohm @ 20kHz 5,8Ohm @ <16kHz
<b>Akustische XO</b>	1,03 KHz
<b>Abstrahlung</b>	80x60°
<b>Prinzip</b>	Bassreflex
<b>Tuning Frequenz</b>	53Hz
<b>Frequenzbereich*</b>	64 Hz – 21,2 KHz (-6dB)
<b>Untere Grenzfrequenz*</b>	50Hz (-10dB) H81Hz (-3dB)
<b>Varianten</b>	MuFu mit 55° & 05°
<b>Gewicht</b>	23kg (+2)
<b>Maße</b>	450 x 742 x 414mm

\* Vollraum @ Znom, Durchschnittswert im relevanten Frequenzbereich

\*\* Theoretisch ermittelt per Kennschalldruckpegel & Leistung.

\*\*\* Nominelle Impedanz im Bereich 80% von Zmin laut Norm.  
Im wichtigen Bereich unterhalb 16kHz wird durchweg  
>7 Ohm nominell erreicht.

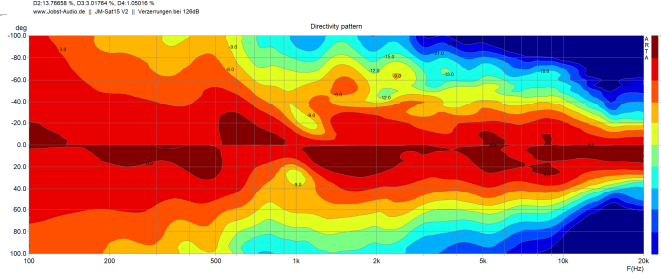
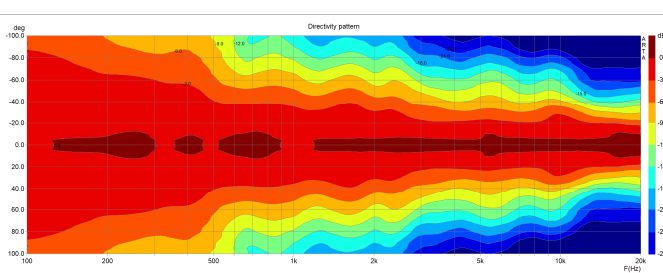
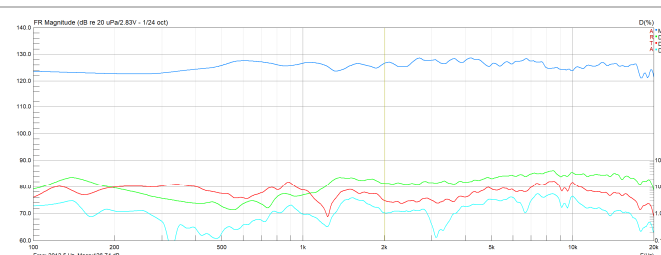
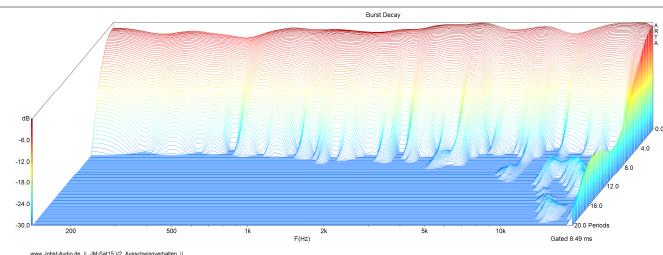
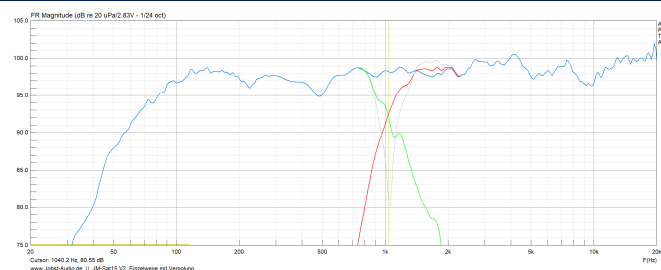
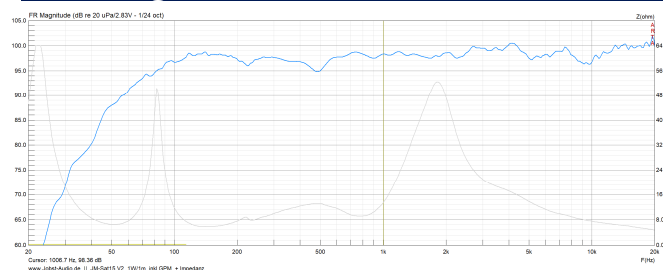
V2 Update: - Umbau von H860 auf ME90.

- Leichte Optimierung der XO

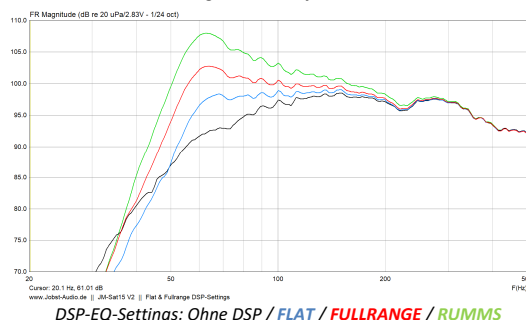
- Verkleinerung des PCB auf 250x150mm

**JM-Sat15 V2**

**Messungen**



Alle Messungen unter Freifeldbedingungen mit Glättung 1/24, Polar 1/3 (Horn gedreht auf 60x80). Bassbereiche per GPM ermittelt, diese entsprechen Vollraumbedingungen.  
Weitere Messungen online auf [www.Jobst-Audio.de](http://www.Jobst-Audio.de)



DSP-EQ-Settings: Ohne DSP / FLAT / FULLRANGE / RUMMS

**Nachbau**

**JM-Sat15 V2**

Unterlagen mit ausführlichen Bauplänen und allen nötigen Informationen zum Nachbau & Betrieb, werden beim Kauf der Frequenzweiche oder Bausatzes bereitgestellt. Teils inkl. DSP-Einstellungen.  
Bezug über [www.Jobst-Audioshop.de](http://www.Jobst-Audioshop.de)

**Information:**

Werden Bausätze oder Kits (Frequenzweiche, Weichen- oder Komplettbausatz) über Jobst-Audio bezogen, sind alle Nachbauunterlagen bereits inbegriffen (In gedruckter Form oder teils per Download freigeschaltet)

Teilweise bieten wir kostenfreie Nachbaupläne auf unseren Webseiten und Foren an.

Für diese stellen wir nochmals ausführlichere Nachbauunterlagen beim Kauf bereit.

Die betrifft unter anderem LF-Serie, B-Serie, L-Serie, HiFi und Weitere.

Für z.B. L-Serie werden keine öffentlich zugänglichen Baupläne der Frequenzweiche bereitgestellt, jedoch können Weichenbausätze, samt beiliegenden Bauplänen dafür erworben werden.

Bei weiteren Serien, wie beispielsweise M-Serie, K-Serie, H-Serie sind ausschließlich fertig aufgebaute Frequenzweichen zu erwerben, die Unterlagen enthalten somit keine Frequenzweichenbaupläne.

Einige Baupläne (vorwiegend Subwoofer) können auch direkt erworben werden.

Beim Erwerb von Fertig aufgebauten Frequenzweichen, enthalten die Unterlagen keinen Schaltplan der Weiche.